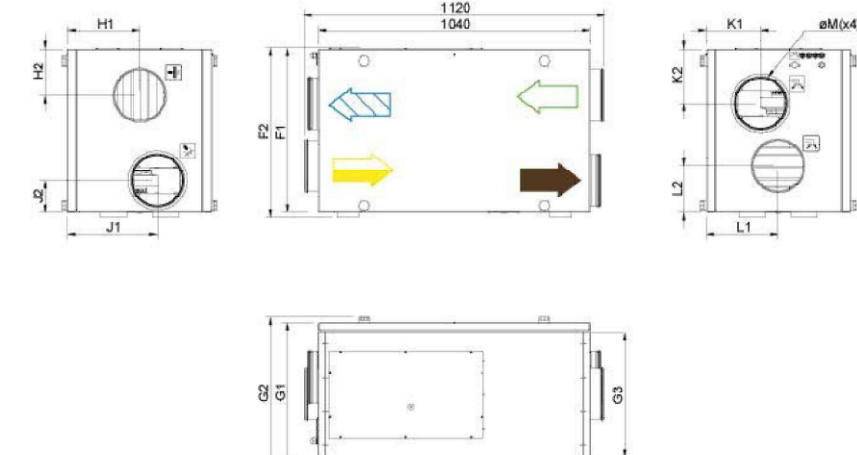
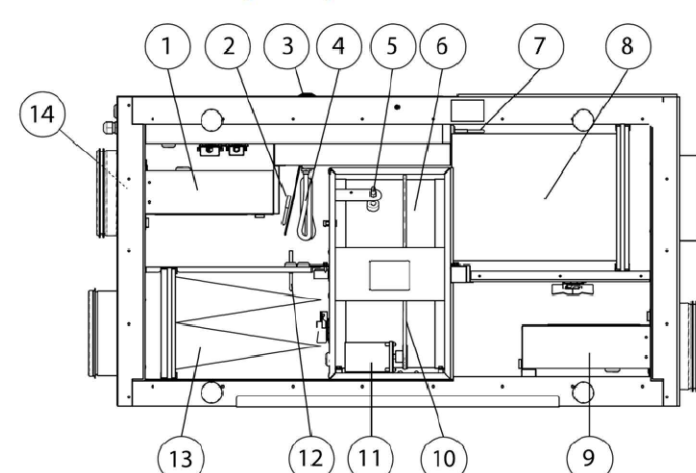


- F7 == Přívodní filtr  
VR == Rotiční rekuperátor  
EF == Odvodní ventilátor  
G3 == Odvodní filtr  
G4 == Odvodní/přívodní filtr (pouze jednotka VTC)  
ETS == Teplotní čidlo na sání odvodního vzduchu  
SF == Přívodní ventilátor  
EH == Elektrický ohřev  
SS == Teplotní čidlo na výtlaku přiváděného vzduchu  
OT == Termostat ochrany proti přehřátí  
ET == Bezpečnostní termostat  
EHS == Teplotní čidlo na výtlaku odváděného vzduchu  
OS == Teplotní čidlo na sání přiváděného vzduchu  
BP == Bypass -- digestor  
BD == Bypass -- zbudované digestor  
DB == Klapka bypassu

2.1 Rozměry a připojení



2.2 Jednotlivé součásti jednotky



Poznámka:  
**DODAVATEL STAVBY ZAJISTÍ ZHOTOVENÍ VŠECH PROSTUPŮ V OBVODOVÉ STĚNĚ, PŘÍČKÁCH A NÁSLEDNÉ DOZDĚNÍ DO PŮVODNÍHO STAVU**  
Při montáži rozvodů dodržovat montážní pokyny pro omezení přenosu hluku do konstrukce.  
Prostupy rozvodů konstrukcemi - pružný průchod stavební konstrukcí, otvor větší o 25 mm, spára vyplněna pružným materiálem s dotěsněním trvale pružným tmelem.  
Utěsnění prostupů mezi jednotlivými požárními úseky bude provedeno např. výrobky Hilti, odolnost dle PBŘ.  
Polohy prostupů nutno koordinovat s projekty specialistů.  
Nedílnou součástí je technická zpráva a PBŘ.

±0,000 = 480 m/m. B.p.v.

LEGENDA:

- PRÍVOD ČERSTVÉHO VZDUCHU DO MÍSTNOSTÍ  
ODVOD ZNEHODNOCENÉHO VZDUCHU Z MÍSTNOSTÍ

ZPRACOVATEL:	ARCHITEKTONICKÉ STUDIO HYSEK, s.r.o. Jiráskovo náměstí 18, 326 00 Plzeň, tel.: 377 455 722 e-mail: arch@studiohysek.cz, web: studiohysek.cz	
OBJEDNATEL:	MĚSTO TACHOV Hornická 1695, 347 01 Tachov, tel.: 374 774 111 web: tachov-mesto.cz	
VED. PROJEKTANT:	ING. ARCH. OLDŘICH HYSEK	STUPEŇ: DUR+DSP
PROJEKTANT ČÁSTI:	KAREL KUBÍNEK	DATUM: 11/2023
AKCE:	<b>DĚTSKÁ SKUPINA TACHOV</b>	FORMÁT: 6x A4
ČÁST:	D 4.04 VZDUCHOTECHNIKA	MĚŘÍTKO: 1:50
OBSAH:	<b>PŮDORYS 2.NP</b>	PARÉ: Č.VÝKR. D.4.04.03